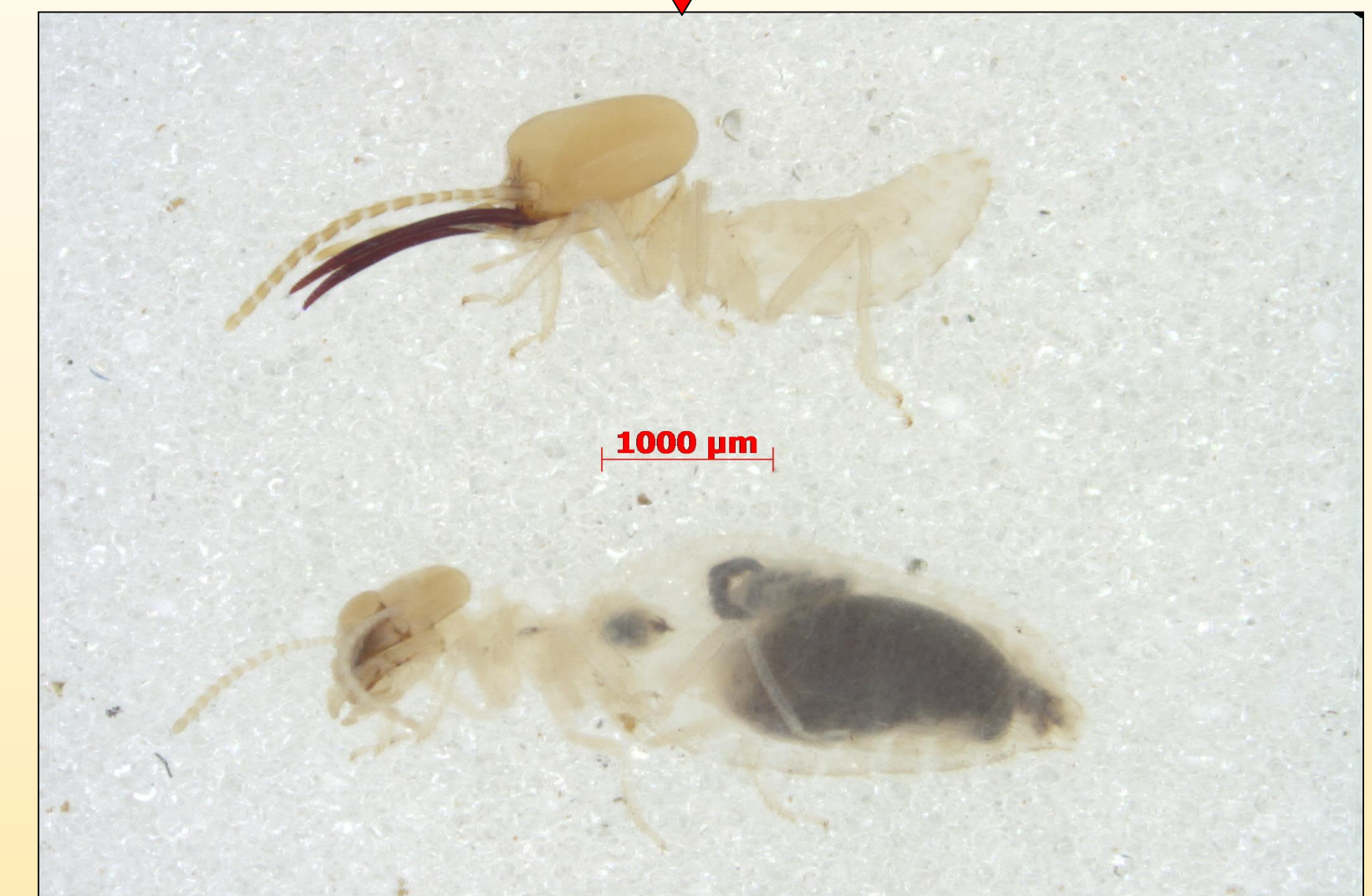


Les termites informant sur la qualité des habitats en milieu rural

L'agriculture sur brûlis est une pratique paysanne très développée en Afrique de l'Ouest qui consiste à défricher la forêt, puis à la brûler systématiquement avant de la mettre en culture. En plus de contribuer au réchauffement climatique global à travers la fuite du carbone dans l'atmosphère, elle cause une transformation des habitats en affectant les populations animales. **A titre d'illustration, notre étude présente un état du peuplement de termites durant les grandes étapes de ce type cultural.**



Ce termite est appelé *Promirotermes holmgreni*. Il mange du sol mélangé avec de la matière organique ou des débris végétaux très décomposés. Il disparaît automatiquement lorsqu'on défriche la forêt.



Ce termite s'appelle *Nasutitermes arborum*. Il mange seulement du bois mort ou sec. Sa présence diminue quand on brûle la forêt après l'avoir défrichée.

