



**CHM – Côte d'Ivoire**

**ZONE REFUGE DE LA BIODIVERSITE D'AGBAOU : LA RESERVE FORESTIERE DEKPA**

**BILAN DES ACTIVITES**

**Prof. N'GUESSAN KOUAKOU EDOUARD**

**Directeur du Laboratoire de Botanique,**

**Université Félix Houphouët-Boigny**

## CONTEXTE

❖ La société AGBAOU GOLD OPERATION (AGO) exploite la mine d'or de AGBAOU, dans le Département de Divo.

❖ Avant le début de l'exploitation, une étude d'impact environnemental et social a été réalisée, conformément à la législation ivoirienne.

❖ Sur le plan Flore et végétation, l'état initial a été décrit et inventorié.

❖ La présence d'un bloc forestier riche en espèces à statut particulier, a suscité la curiosité scientifique de l'équipe flore, d'autant plus que les écosystèmes du milieu étaient, le plus souvent, les cultures, les jachères et les reliques de forêts dégradées.

❖ Richesse floristique: 341 espèces dont de nombreuses à statut particulier (liste rouge UICN, endémisme)



Endémique ivoirienne présente sur le site d'exploitation:  
*Cola lorougonis*

Constat

Champs

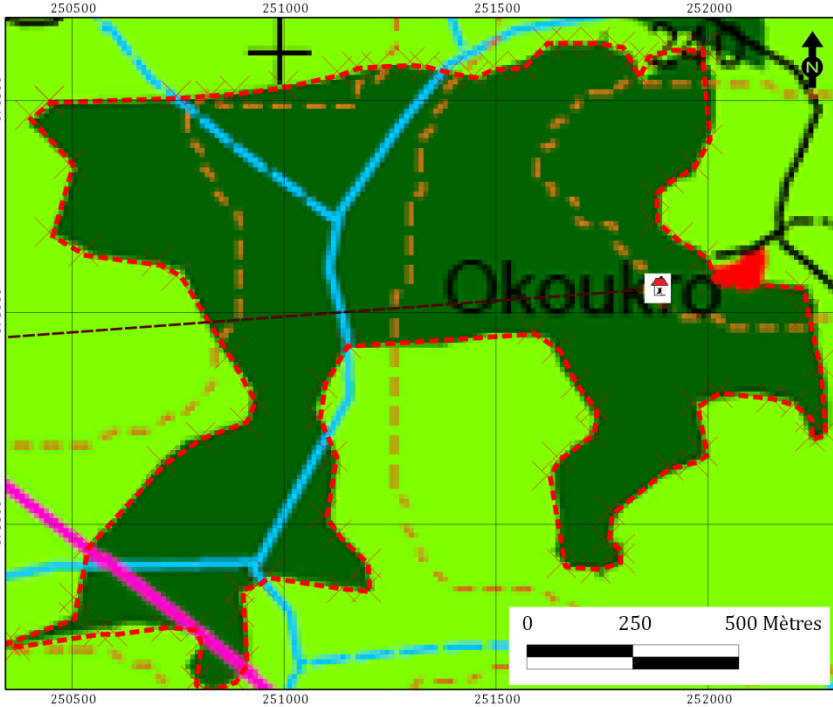


Chasse

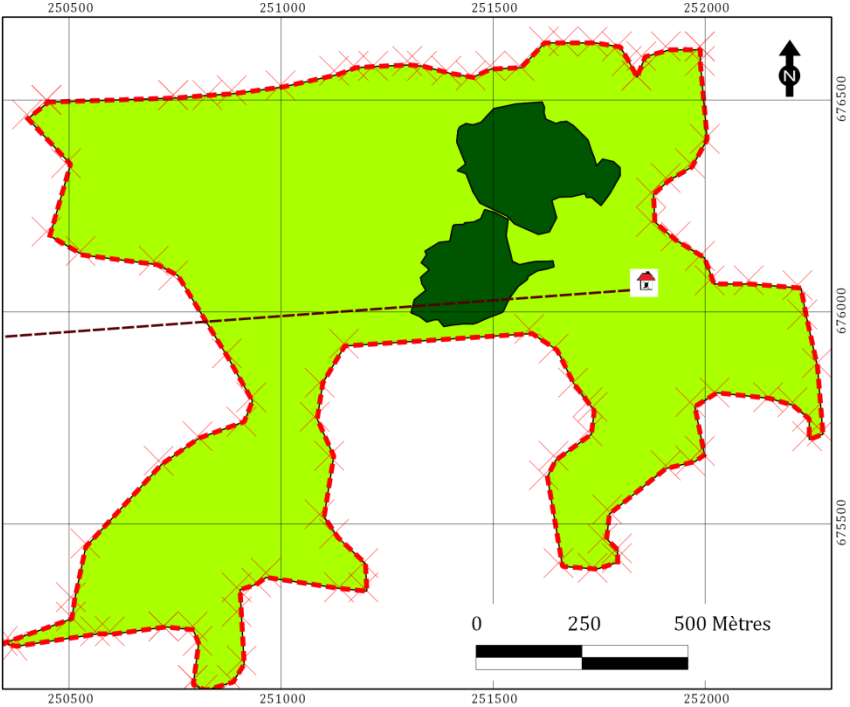


Conséquences



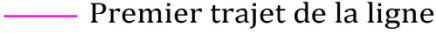



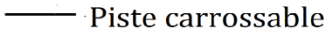
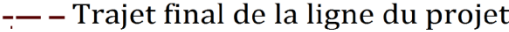
1998 : 136, 6 ha



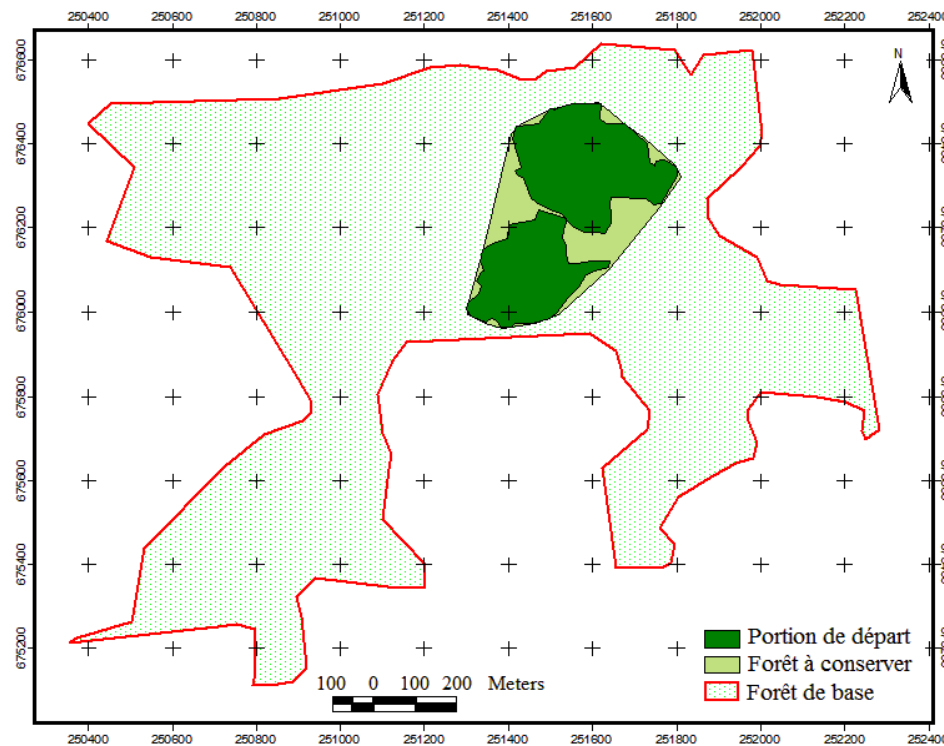
2012: 12,9 ha



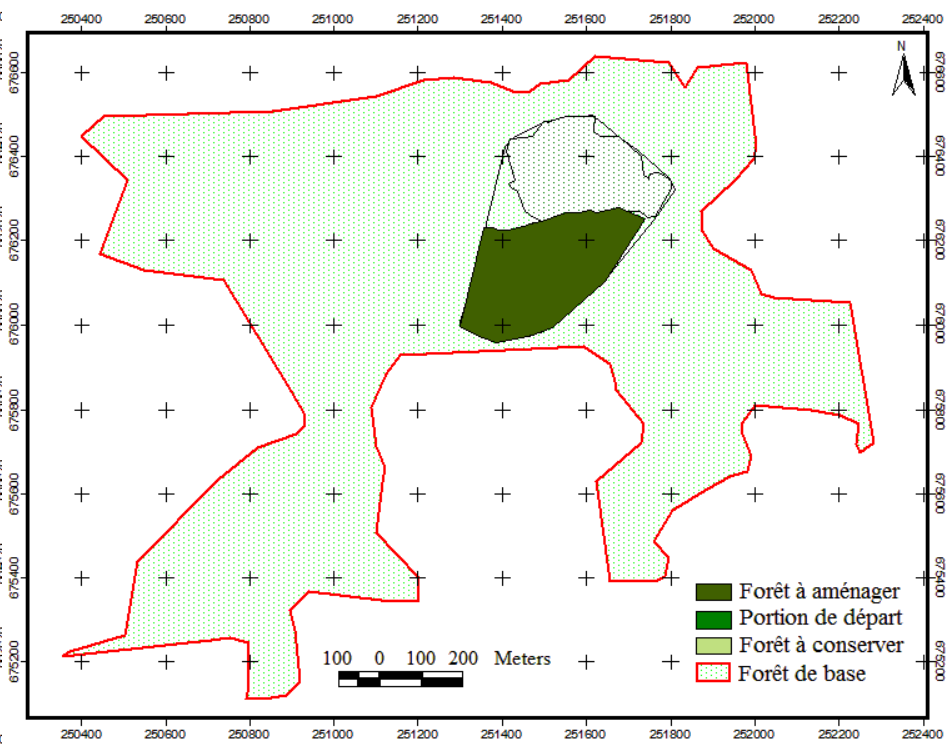
LEGENDE

 Forêt	 Forêt à aménager	 Premier trajet de la ligne	 Poste électrique
 Forêt dégradée	 Zone urbanisée	 Piste carrossable	 Trajet final de la ligne du projet

**2012 : 12,9 ha**



**2013 (présent): 8,05 ha**



❖ La cellule CHM en partenariat avec AGO et les populations locales:  
Initier un **programme d'aménagement** en créant une **réserve botanique ou une zone refuge locale** pour la conservation in situ.

❖ Ce programme a pris en compte, l'information et la sensibilisation des populations locales, l'apport de soins aux individus des espèces ciblées à l'état naturel, la collecte, le conditionnement et la caractérisation de semences viables, la création de pépinières, le planting et le suivi post-planting.

## Principales activités et résultats

✓ Informations

✓ Sensibilisation

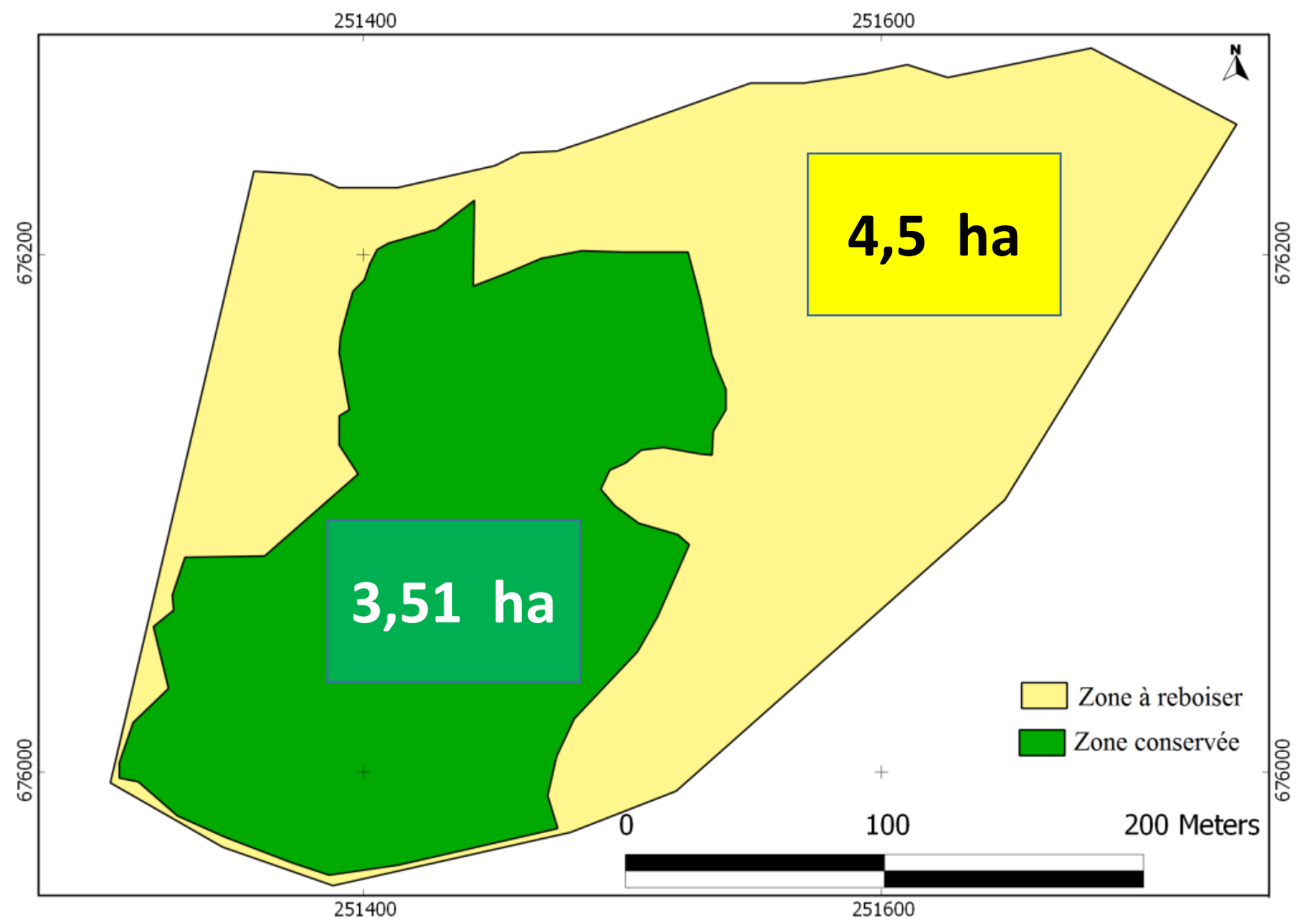


Rencontre avec la Chefferie de Douaville

Rencontre avec la Chefferie de Zaroko

Rencontre avec la Chefferie d'Agbaou

Aménagement physique et technique : délimitation des blocs



## **Inventaire de la flore initiale**



**Mise en place d'une parcelle de relevé**

## Identification d'une espèce



## Réalisation du layon périphérique



**ouverture avec un Bulldozer**

## Layonnage



## Préparation de la pépinière : remplissage des sachets



## Remplissage et transport des sachets

## Purification des semences



## Mise en terre des semences dans les sachets suivi d'arrosage systématique



## Habillage et suivi du planting des jeunes plants de *Mansonia altissima*



## Construction d'un germoir



## Germoir annexe



**Banque de semence de *Pericopsis elata***

## Trouaison



## Planting : mise en terre



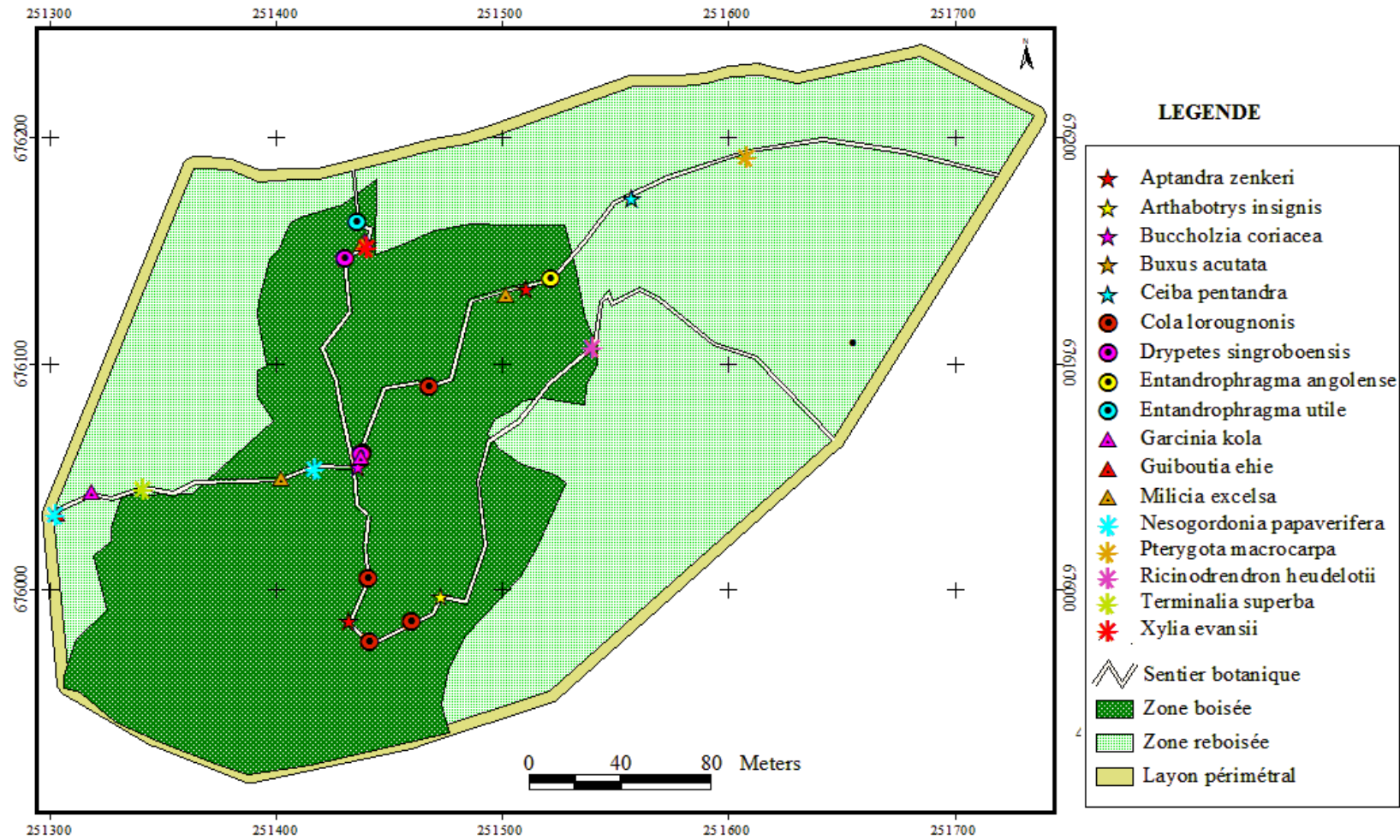
## Arrosage



## Vues du sentier botanique



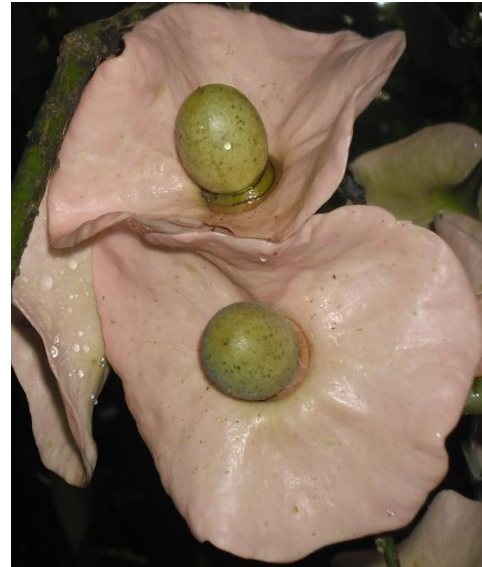
## Cartographie du site



Carte de la zone refuge d'Agbaou et espèces caractéristiques



Morphologie des espèces: contrefort de *Ceiba pentandra*;  
Bon fût de *Terminalia superba*  
Motif de pagne à partir d'une liane



Espèce pouvant être domestiquée (ornementale ): *Aptendra zenkeri*



Espèce emblématique: *Cola lorougnonis*



Statut particulier des espèces: Exemple: *Drypetes singroboensis*



Usages locaux des espèces: Exemple: *Garcinia kola* ou *Petit cola*



**Bon état de la pépinière à la fin du projet**

## Conclusion



**Bon état des plants en reboisement à la fin du projet**

## Conclusion

Bon état du sentier botanique à la fin du projet



## Conclusion

- ❖ 100 % de l'ensemble de toutes les activités prévues dans le cadre de ce projet ont été réalisées.
- ❖ L'aménagement de la réserve connaît des progrès considérables surtout au plan communautaire et scientifique.
- ❖ Ce qui constitue une véritable lueur d'espoir quant à la création effective de la réserve botanique.

*Merci pour votre*

*aimable attention*

